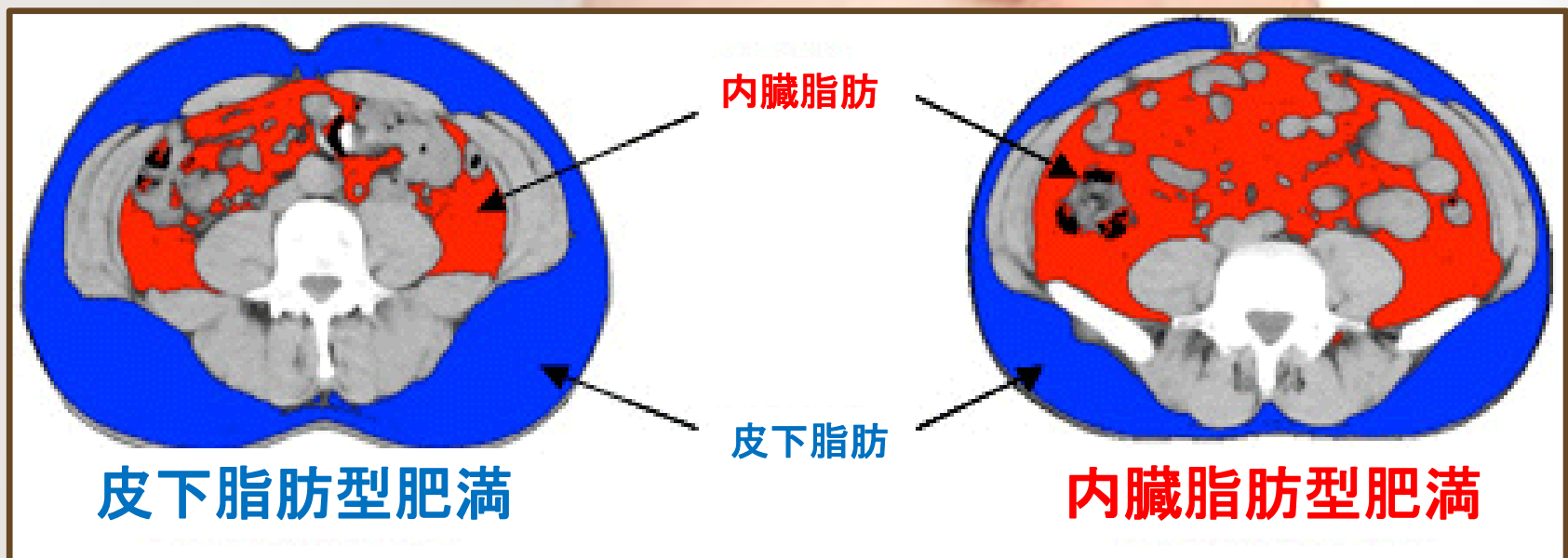


Visceral fat CT Medical Examination

内臓脂肪CT検診

¥3,300 (税込)



このような方にオススメです。

- 肥満、運動不足の方
- 体重やお腹周りが気になる方
- 腹囲が男性85cm、女性90cm以上の方

メタボリックシンドローム
内臓脂肪症候群

多すぎる**内臓脂肪**は**脳梗塞、心筋梗塞**
高血圧、糖尿病、脂質異常症の原因になります。

CT検査でお腹の中をチェックしてみませんか？

検査方法：内臓脂肪CT検査(検査時間 約5分)

検査結果：ご自宅へ郵送

予約方法：☎03-3932-9187

検査日時：9:00～16:30(日曜・祝日も可能)



IMS<イムス>グループ 医療法人社団 明芳会

イムス記念病院